



profiKURA 3D

Le tapis en caoutchouc profiKURA 3D est le premier de Suisse à réduire les émissions et, de ce fait, donne droit à des aides. Le revêtement en caoutchouc crée une pente transversale de 3 % vers le canal d'évacuation central dans les couloirs. Ce système peut être installé lors de la construction d'une nouvelle étable ou lors de transformations. La surface éprouvée OptiGrip de KRAIBURG est antidérapante, même en cas de formation d'une couche visqueuse.



Premier tapis en caoutchouc de Suisse réduisant les émissions et donnant droit à des aides



émissions réduites



onglons sains



pente transversale de 3 %



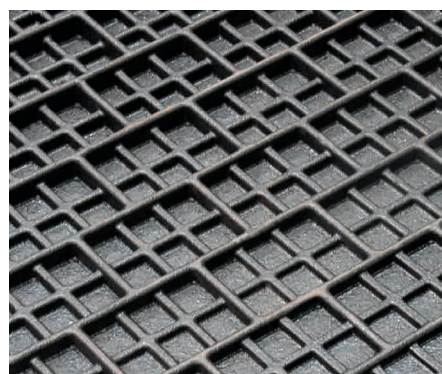
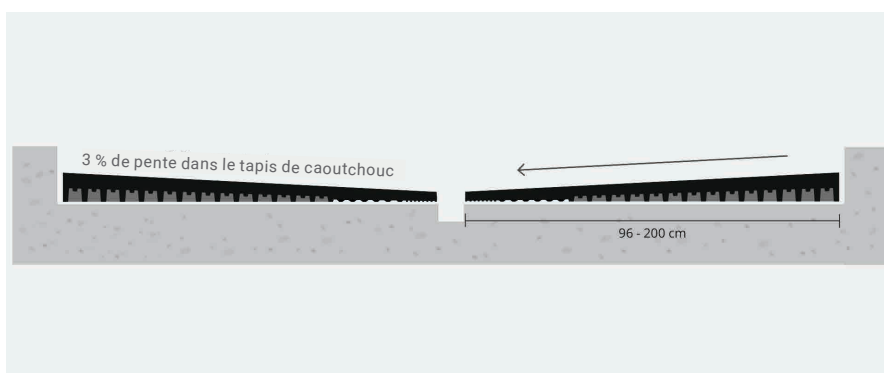
profiKURA 3D

Revêtement en caoutchouc assurant des couloirs plus secs et des onglons sains



Avantages

- écoulement rapide de l'urine, moins de flaques
- moins d'émissions
- pour nouvelles stabulations ou transformations
- antidérapant grâce à la surface OptiGrip
- facile à nettoyer
- favorise la santé des onglons
- nettoyage efficace par le racleur grâce au profil peu profond du revêtement



Caractéristique	Matériau	Largeur	Épaisseur	Poids
Pente de 3 %, sans bétonnage onéreux.	Caoutchouc neuf	96 - 200 cm par paliers de 2 cm	Maximale: 75 mm Minimale: 15 mm	29 kg/m ²

Vous pouvez trouver plus d'informations sur:

www.krieger-ag.ch/fr/produits



Krieger AG
Siège Suisse centrale
 Rüt mattstrasse 6
 6017 Ruswil
 Tél. 041 496 95 95
 ruswil@krieger-ag.ch

Succursale Suisse romande
 Industriestrasse 202
 3178 Bösinggen
 Tél. 031 740 60 60
 boesingen@krieger-ag.ch

Succursale Suisse orientale
 Dorfstrasse 15
 9525 Lenggenwil
 Tél. 071 947 25 46
 lenggenwil@krieger-ag.ch



www.krieger-ag.ch/fr

Une entreprise du groupe Krieger